

整体阀帽式针阀系列



- 可提供单阀杆锥形、调节形、软阀尖等选择。
- 材料为黄铜、不锈钢，其它材料可按需提供。
- 连接尺寸范围:1/8"~3/4"或3mm~18mm
- 最大工作压力:5000psi(345bar)。
- 进出口有卡套、螺纹、焊接可选。

● 整体阀帽式针阀

	卡套整体阀帽式针阀	112
	NPT外螺纹整体阀帽式针阀	112
	NPT内螺纹整体阀帽式针阀	113
	ISO/BSP锥形内螺纹整体阀帽式针阀	113
	NPT外螺纹转卡套整体阀帽式针阀	113
	NPT内外螺纹整体阀帽式针阀	114

SS - ZJU - T4 - TF4 - 4 - A - KB

1
 2
 3 4
 3 4
 5
 6
 7

1 材料

SS 316
 S 304
 SL 316L
 SC 碳钢
 C A105碳钢
 B 黄铜
 M2 合金20
 M4 合金400
 M6 合金600
 T PTFE

2 系列

ZJU 整体式阀帽针阀直通型
 ZJL 整体式阀帽针阀角型

5 口径

2 口径2.0
 4 口径4.4
 6 口径6.4
 9 口径9.5

6 阀杆类型

此项不填默认为A



3 端口形式

C 双卡套端
 T NPT外螺纹
 TF NPT内螺纹
 G ISO平行外螺纹
 GF ISO平行内螺纹
 GR 压力表接头
 R ISO锥形外螺纹/ZG
 RC ISO锥形内螺纹/ZGF
 S UN统一外螺纹/SAE/MS
 SF UN统一内螺纹/SAE/MS
 M 米制外螺纹
 MF 米制内螺纹
 DWP Pipe公称管对焊
 CWP Pipe公称管承插焊
 DWT Tube管对焊
 CWT Tube管承插焊

4 端口尺寸

1 = 1/16"	2M = 2mm
2 = 1/8"	3M = 3mm
3 = 3/16"	6M = 6mm
4 = 1/4"	8M = 8mm
5 = 5/16"	10M = 10mm
6 = 3/8"	12M = 12mm
7 = 7/16"	
8 = 1/2"	

7 手柄类型

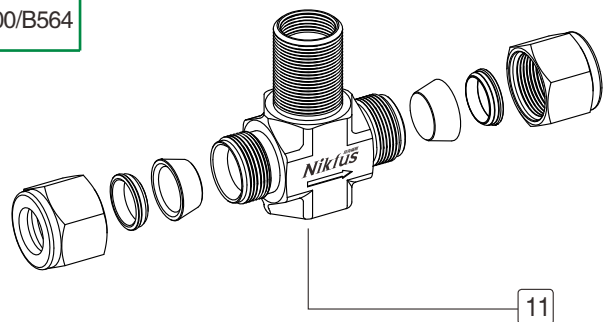
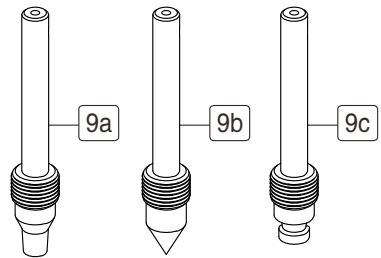
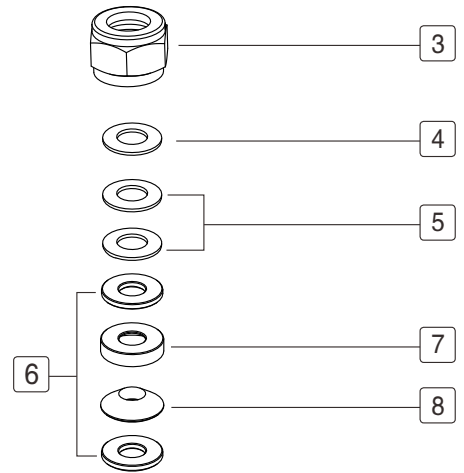
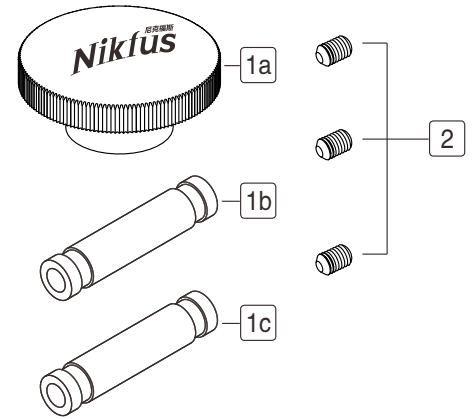
此项不填默认为BP

BP 圆形, 酚醛塑料
 SH 条形, 316
 CH 条形, 304
 KB 条形, 阳极氧化铝

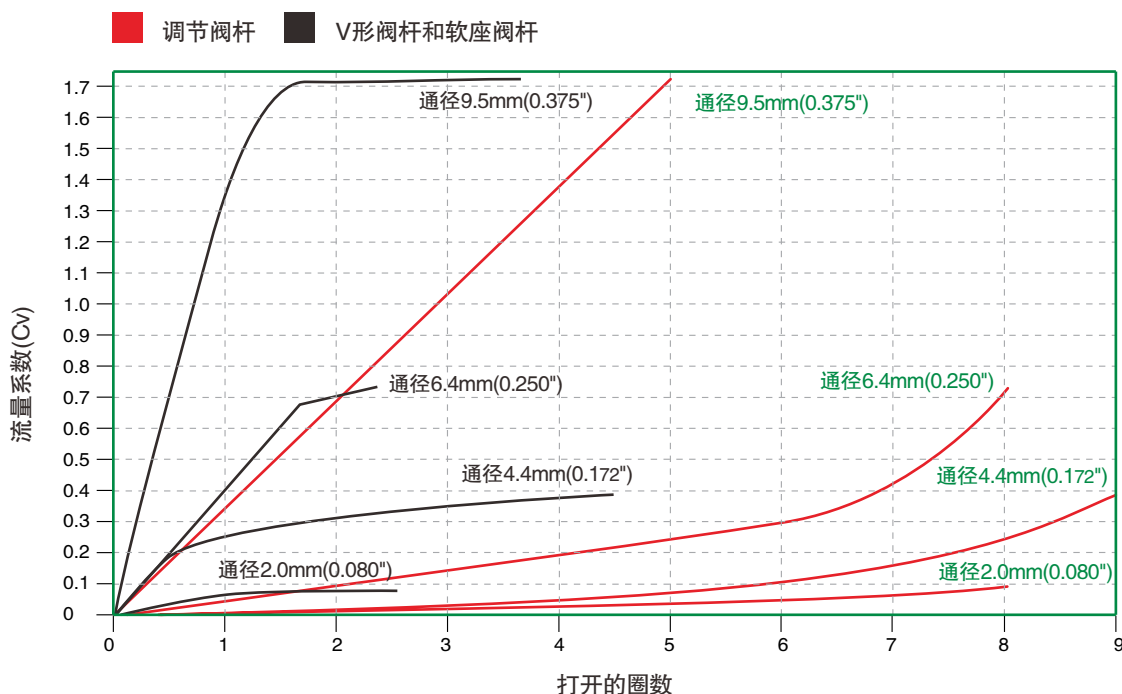
整体阀帽式针阀

结构材料

部件	阀体材料				
	材料等级/ASTM规范				
	316 SS	黄铜	钢	合金	
1a	圆形手柄	带有黄铜插入件的酚醛塑胶			
1b	条形手柄	阳极氧化铝 2024/B221 或 A209			
1c	条形手柄	316 SS/A276	—		
2	固定螺钉	涂镉镍钢			
3	压帽	316 SS/A276	铜 360/B16	12L14/A108	合金400/B164
4	压盖	304 SS/A240,A176			
5	填料弹簧	S17700/A693			
6	填料压盖	316 SS/A240,A276,B783			
7	上部填料	PFA/D3307			
8	下部填料	PFA/D3307			
9a	调节阀杆	镀铬 316 SS/A276	316 SS/A276	合金400/B164	
9b	V形阀杆	镀铬 316 SS/A276	316 SS/A276	合金400/B164	
9c	软座阀杆	镀铬 316 SS/A276	316 SS/A276	合金400/B164	
	阀杆尖	PCTFE/D1430			
10	面板螺母	316 SS/A276	铜360/B16	316 SS/A276	
11	阀体	316 SS/A182	铜377/B283	镀铬 11L17/A108	合金400/B564



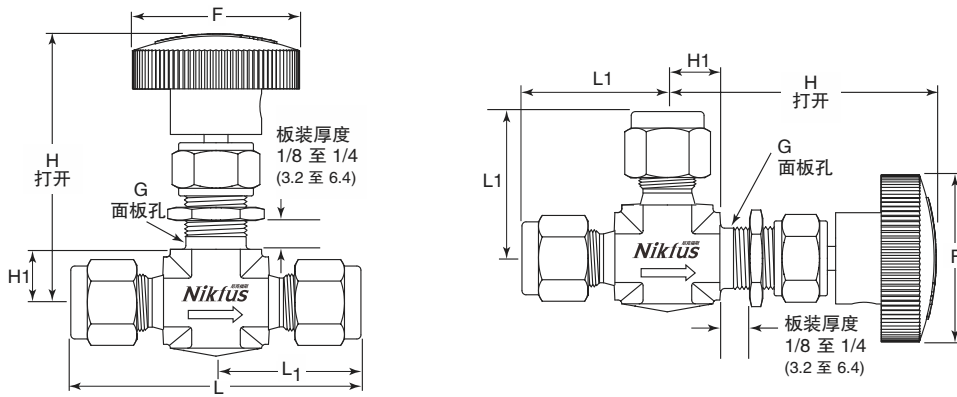
流量数据表



压力数据表

ASME级别	2080	N/A		1500
材料级别	2.2	N/A		3.4
材料名称	316 SS	黄铜	钢	合金400
温度, °C(°F)	工作压力, psig(bar)			
-53 (-65)至 -28 (-20)	5000 (344)	3000 (206)	—	3000 (206)
37 (100)	5000 (344)	3000 (206)	3000 (206)	3000 (206)
93 (200)	4295 (295)	2350 (161)	2730 (188)	2640 (181)
121 (250)	4085 (281)	2200 (151)	2695 (185)	2555 (176)
148 (300)	3875 (266)	2050 (141)	2660 (183)	2470 (170)
176 (350)	3715 (255)	1470 (101)	2615 (180)	2430 (167)
204 (400)	3560 (245)	3000 (206)	—	2390 (164)
232 (450)	3435 (236)	390 (26)	—	2380 (163)
260 (500)	3310 (228)	—	—	2375 (163)
315 (600)	3130 (215)	—	—	—

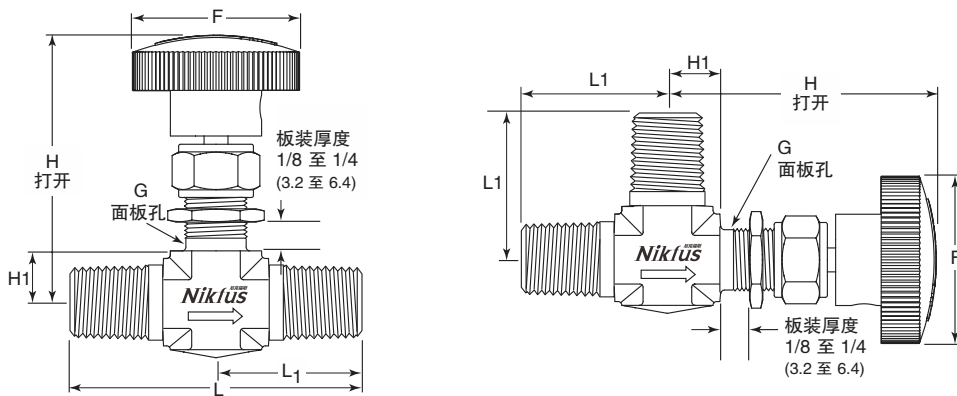
整体阀帽式针阀



卡套整体阀帽式针阀

基本订购号	通径 mm	流量系数 Cv	管径 in/mm	长度L in (mm)	长度L1 in (mm)	高度H in (mm)	高度H1 in (mm)	面板孔G in (mm)	手柄F in (mm)
-ZJU-C2-2	2.0	0.09	1/8	1.94 49.3	0.98 24.9	2.28 57.9	0.44 11.2	0.47 11.9	1.00 25.4
-ZJU-C4-4	4.4	0.37	1/4	2.27 57.6	1.13 28.7	2.50 63.5	0.44 11.2	0.53 13.5	1.38 35.1
-ZJU-C6-6	6.4	0.73	3/8	2.58 65.5	1.29 32.8	2.97 75.4	0.55 14.0	0.78 19.8	1.88 47.8
-ZJU-C8-6	6.4	0.73	1/2	2.80 71.1	1.40 35.6	2.97 75.4	0.55 14.0	0.78 19.8	1.88 47.8
-ZJU-C8-9	9.5	1.80	1/2	3.80 96.5	1.90 48.3	3.91 99.3	0.75 19.1	1.03 26.2	3.00 76.2
-ZJU-C12-9	9.5	1.80	3/4	3.80 96.5	1.90 48.3	3.91 99.3	0.75 19.1	1.03 26.2	3.00 76.2
-ZJU-C3M-2	2.0	0.09	3	1.94 49.3	0.98 24.9	2.28 57.9	0.44 11.2	0.48 12.2	1.00 25.4
-ZJU-C6M-4	4.4	0.37	6	2.27 57.6	1.13 28.7	2.50 63.5	0.44 11.2	0.53 13.5	1.38 35.1
-ZJU-C8M-4	4.4	0.37	8	2.34 59.4	1.17 29.7	2.50 63.5	0.44 11.2	0.53 13.5	1.38 35.1
-ZJU-C10M-6	6.4	0.73	10	2.60 66.0	1.30 33.0	2.97 75.4	0.55 14.0	0.78 19.8	1.88 47.8
-ZJU-C12M-6	6.4	0.73	12	2.80 71.1	1.40 35.6	2.97 75.4	0.55 14.0	0.78 19.8	1.88 47.8
-ZJU-C12M-9	9.5	1.80	12	3.80 96.5	1.90 48.3	3.91 99.3	0.75 19.1	1.03 26.2	3.00 76.2
-ZJU-C18M-9	9.5	1.80	18	3.80 96.5	1.90 48.3	3.91 99.3	0.75 19.1	1.03 26.2	3.00 76.2

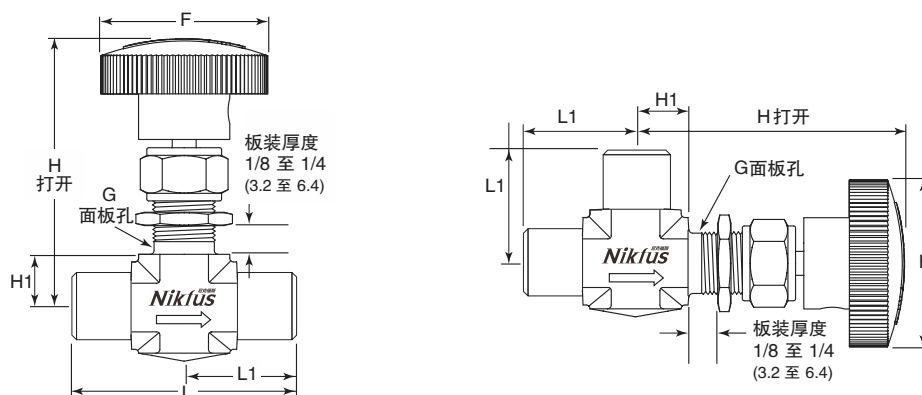
注:如需直角式的把ZJU改成ZJL即可, 如SS-ZJL-C18M-9



NPT外螺纹整体阀帽式针阀

基本订购号	通径 mm	流量系数 Cv	外螺纹 NPT	长度L in (mm)	长度L1 in (mm)	高度H in (mm)	高度H1 in (mm)	面板孔G in (mm)	手柄F in (mm)
-ZJU-T2-2	2.0	0.09	1/8	1.50 38.1	0.75 19.1	2.28 57.9	0.44 11.2	0.47 11.9	1.00 25.4
-ZJU-T2-4	4.4	0.37	1/8	1.62 41.1	0.81 20.6	2.50 63.5	0.44 11.2	0.53 13.5	1.38 35.1
-ZJU-T4-4	4.4	0.37	1/4	1.97 50.0	0.98 24.9	2.50 63.5	0.44 11.2	0.53 13.5	1.38 35.1
-ZJU-T6-6	6.4	0.73	3/8	2.25 62.5	1.12 28.4	2.97 75.4	0.55 14.0	0.78 19.8	1.88 47.8
-ZJU-T8-9	9.5	1.80	1/2	3.00 76.2	1.50 38.1	3.88 98.6	0.75 19.1	1.03 26.2	3.00 76.2

注:如需直角式的把ZJU改成ZJL即可, 如SS-ZJL-T8-9



NPT内螺纹整体阀帽式针阀

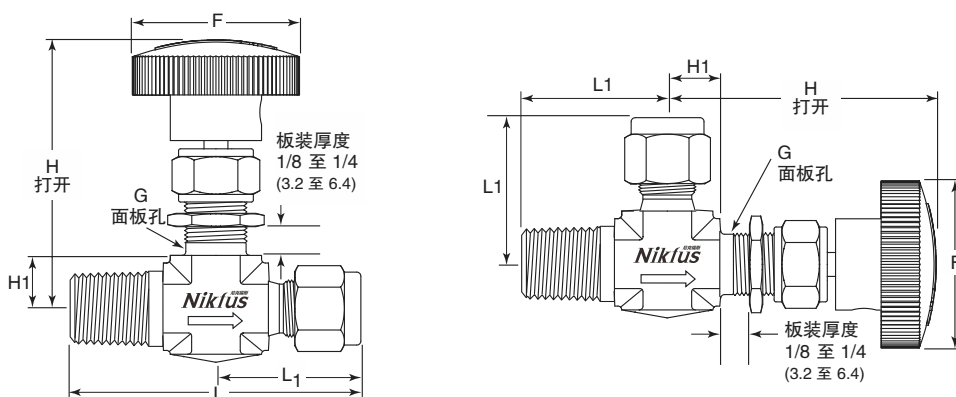
基本订购号	通径 mm	流量系数 Cv	内螺纹 NPT	长度L in (mm)	长度L1 in (mm)	高度H in (mm)	高度H1 in (mm)	面板孔G in (mm)	手柄F in (mm)
-ZJU-TF2-2	2.0	0.09	1/8	1.88 47.8	0.94 23.9	2.28 57.9	0.44 11.2	0.47 11.9	1.00 25.4
-ZJU-TF2-4	4.4	0.37	1/8	1.62 41.1	0.81 20.6	2.50 63.5	0.44 11.2	0.53 13.5	1.38 35.1
-ZJU-TF4-6	6.4	0.73	1/4	2.12 53.8	1.06 26.9	2.97 75.4	0.55 14.0	0.78 19.8	1.88 47.8
-ZJU-TF6-9	9.5	1.80	3/8	3.00 76.2	1.50 38.1	3.88 98.6	0.75 19.1	1.03 26.2	3.00 76.2
-ZJU-TF8-9	9.5	1.80	1/2	3.00 76.2	1.50 38.1	3.88 98.6	0.75 19.1	1.03 26.2	3.00 76.2

注:如需直角式的把ZJU改成ZJL即可, 如SS-ZJL-TF8-9

ISO/BSP锥形内螺纹整体阀帽式针阀

基本订购号	通径 mm	流量系数 Cv	内螺纹 R/BSPT	长度L in (mm)	长度L1 in (mm)	高度H in (mm)	高度H1 in (mm)	面板孔G in (mm)	手柄F in (mm)
-ZJU-RC4-6	6.4	0.73	1/4	2.12 53.8	1.06 26.9	2.97 75.4	0.55 14.0	0.78 19.8	1.88 47.8
-ZJU-RC6-9	9.5	1.80	3/8	3.00 76.2	1.50 38.1	3.88 98.6	0.75 19.1	1.03 26.2	3.00 76.2
-ZJU-RC8-9	9.5	1.80	1/2	3.00 76.2	1.50 38.1	3.88 98.6	0.75 19.1	1.03 26.2	3.00 76.2

注:如需直角式的把ZJU改成ZJL即可, 如SS-ZJL-RC8-9

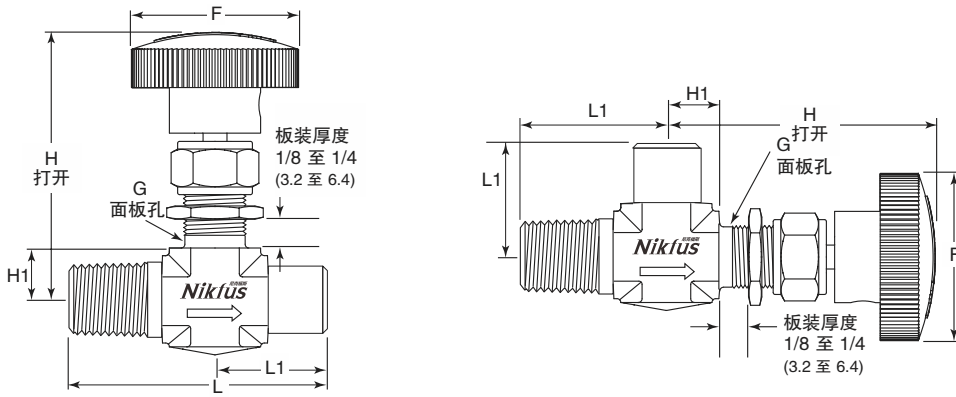


NPT外螺纹转卡套整体阀帽式针阀

基本订购号	通径 mm	流量系数 Cv	入口 NPT	出口 卡套(in)	长度L in (mm)	长度L1 in (mm)	高度H in (mm)	高度H1 in (mm)	面板孔G in (mm)	手柄F in (mm)
-ZJU-C2-T2-2	2.0	0.09	1/8	1/8	1.73 43.9	0.98 24.9	2.28 57.9	0.44 11.2	0.47 11.9	1.00 25.4
-ZJU-C4-T4-4	4.4	0.37	1/4	1/4	1.95 45.9	1.13 28.7	2.50 63.5	0.44 11.2	0.53 13.5	1.38 35.1
-ZJU-C6-T4-6	6.4	0.73	1/4	3/8	2.42 61.5	1.29 32.8	2.97 75.4	0.55 14.0	0.78 19.8	1.88 47.8
-ZJU-C6-T6-6	6.4	0.73	3/8	3/8	2.42 61.5	1.29 32.8	2.97 75.4	0.55 14.0	0.78 19.8	1.88 47.8
-ZJU-C8-T6-6	6.4	0.73	3/8	1/2	2.52 64.0	1.40 35.6	2.97 75.4	0.55 14.0	0.78 19.8	1.88 47.8

注:如需直角式的把ZJU改成ZJL即可, 如SS-ZJL-C2-T2-2

整体阀帽式针阀



NPT内外螺纹整体阀帽式针阀

基本订购号	通径 mm	流量系数 Cv	入口 NPT外	出口 NPT内	长度L in (mm)	长度L1 in (mm)	高度H in (mm)	高度H1 in (mm)	面板孔G in (mm)	手柄F in (mm)
-ZJU-T4-TF4-4	6.4	0.73	1/4	1/4	2.19 55.6	1.06 26.9	2.97 75.4	0.55 14.0	0.53 13.5	1.38 35.1
-ZJU-T8-TF8-6	9.5	1.80	1/2	1/2	3.00 76.2	1.50 38.1	3.88 98.6	0.75 19.1	0.78 19.8	1.88 47.8

注:如需直角式的把ZJU改成ZJL即可, 如SS-ZJL-T4-TF4-4

北京尼克福斯阀门科技有限责任公司

地址:北京市大兴区丽园路港悦大厦7号楼1101
电话:86-010-66117795
传真:86-010-63733307 网址:www.nikfus.cn
邮编:100071 邮箱:sale1@nikfus.com

沧州尼克福斯仪表有限公司

地址:河北省沧州市南皮工业区
手机:13811443727 (微信同号)
邮编:061599 网址:www.nikfus.cn